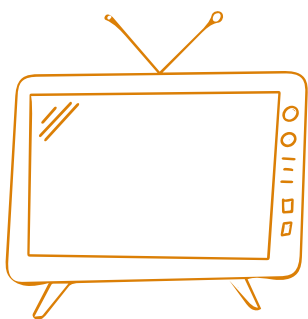
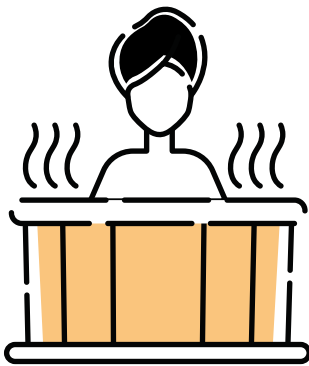
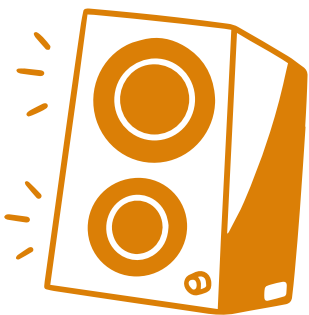
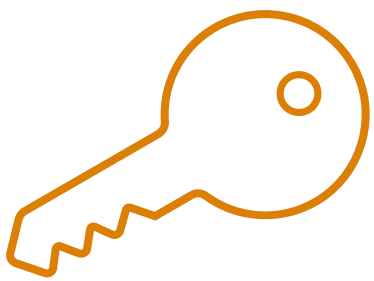


# BIENVENUE

## *Aux Secrets de l'Isle*

Cliquer sur une icône





# ADRESSE

Le gîte Les Secrets de l'Isle se trouve **22 bis rue des branches, 38080 L'Isle d'Abeau**, (impasse sur la gauche)



[Cliquez ici pour l'itinéraire](#)

Très facile d'accès depuis l'A43 sortie 7  
l'Isle d'Abeau centre



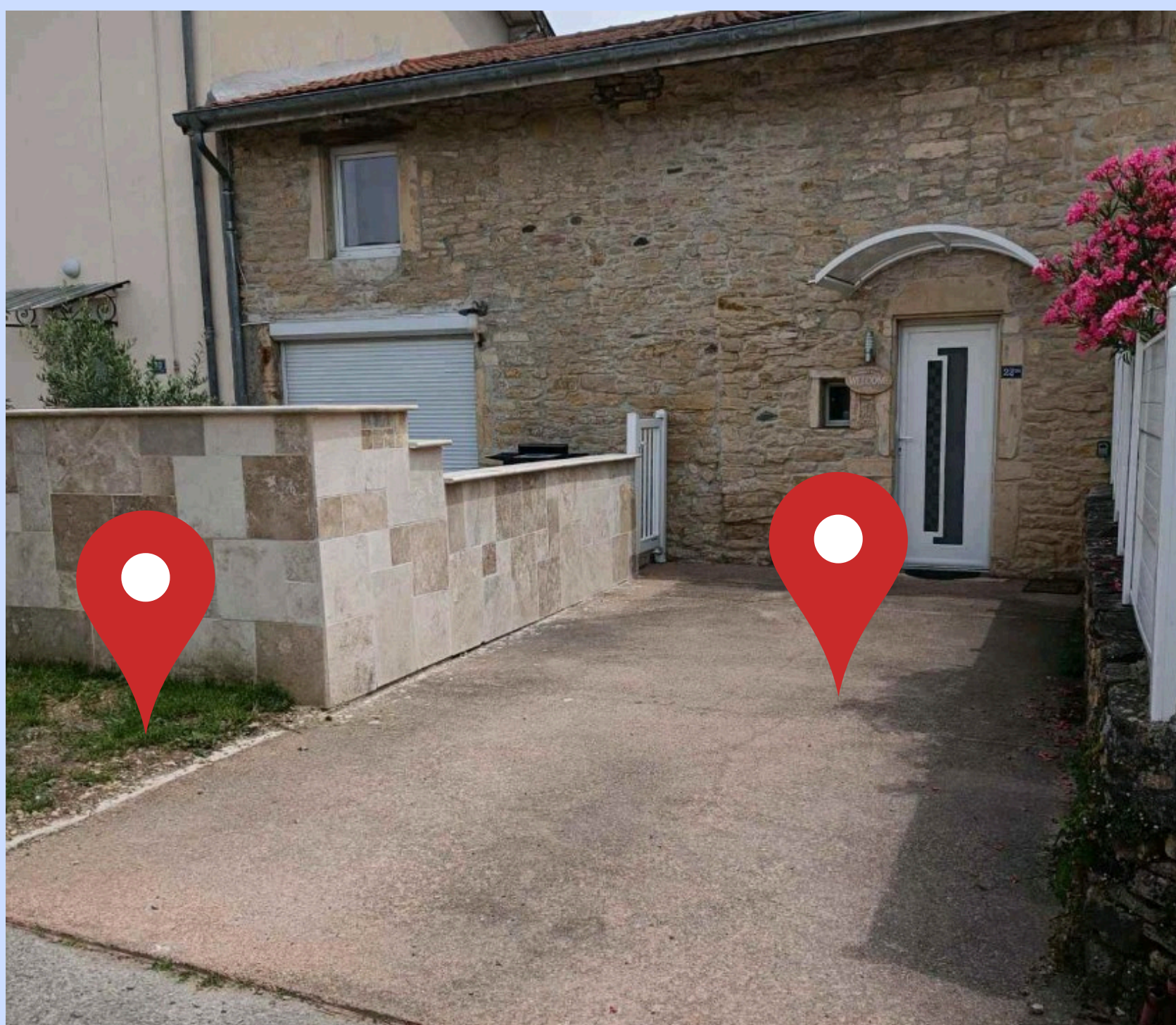
[RETOUR A L'ACCUEIL](#)



# PARKING

Il est possible de se garer juste devant la maison. Une 2nde place est possible le long du mur de la terrasse, sur le petit carré en herbe.

(ne pas se garer sur le parking en face)



[RETOUR A L'ACCUEIL](#)



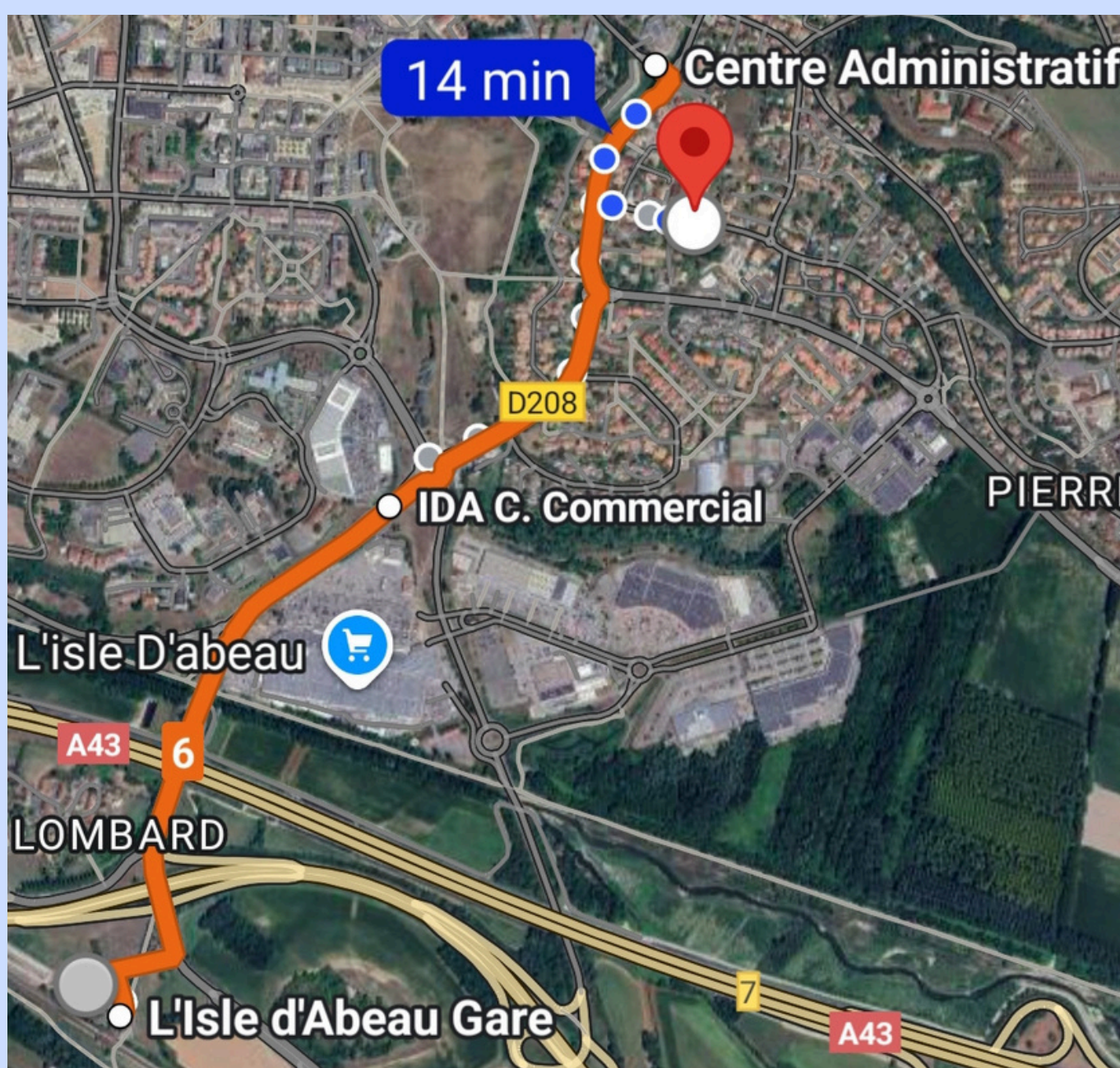
# TRANSPORTS EN COMMUN

Gare la plus proche :

**L'Isle d'Abeau**

<http://www.sncf-connect.com/>

Itinéraire depuis la gare de l'Isle d'Abeau  
Bus 6 Ruban



[RETOUR A L'ACCUEIL](#)



# CHECK IN - 18H

## COMMENT ENTRER

Le gîte sera prêt pour **18h** (ou **15h** si vous avez opté pour l'**arrivée anticipée**)

Vous trouverez une **boîte à clefs** à droite de la porte d'entrée, le code vous sera envoyé le jour de votre arrivée par SMS ou par la plateforme de réservation.



[RETOUR A L'ACCUEIL](#)



# WIFI

Le gîte est doté de la fibre réseau FREE.

**Freebox-1F3316**

Le code WIFI est :

**22b\_secrets\_val**

QR code à scanner sur la box



[RETOUR A L'ACCUEIL](#)



# EQUIPEMENTS

Le gîte est entièrement équipé, **les lits seront faits** à votre arrivée, et nous mettons à votre disposition **serviettes** et **peignoirs**.

Cuisine équipée comprenant:

- four
- four micro-onde
- grille pain
- bouilloire, **cafetière Dolce Gusto**
- réfrigérateur/congélateur
- lave-vaisselle

Nous mettons à votre disposition quelques dosettes de café ainsi que du thé.

✓ Sur demande, et à l'avance, un **petit-déjeuner** peut vous être livré, composé de brioche, beurre, confiture et jus d'orange.

[RETOUR A L'ACCUEIL](#)



# CHAUFFAGE/CLIM

Le gîte est équipé d'un système de climatisation réversible, maintenant une température d'environ 19-20 °C en hiver et de 26 °C en été.



Pour plus de chaleur, optez pour le "Pack Flambée". Nous fournirons tout le nécessaire pour mettre en marche le poêle à granulés.



[RETOUR A L'ACCUEIL](#)



# JACUZZI

Accès à l'espace détente des caves voûtées par le salon. Attention escalier très raide !

Le jacuzzi 4 places est prêt à l'usage : il est chaud et opérationnel.

Pour enlever la bâche vous devez la tirer un peu vers vous avant de la lever et la ranger le long du mur.

**Avant chaque bain**, ajoutez une cuillère d'**oxygène actif disponible sur le jacuzzi**



## **IMPORTANT- APRES VOTRE SEANCE**

Merci de réajuster la température de l'eau à 35°C, et de remettre la bâche !

⚠ Risque d'éclaboussures si le jacuzzi lance un cycle de filtration sans être couvert

Pour vous connecter à l'enceinte de la cave via Bluetooth, sélectionnez : JBL Authentics 200

Merci de respecter le voisinage en gardant la musique en fond sonore uniquement !



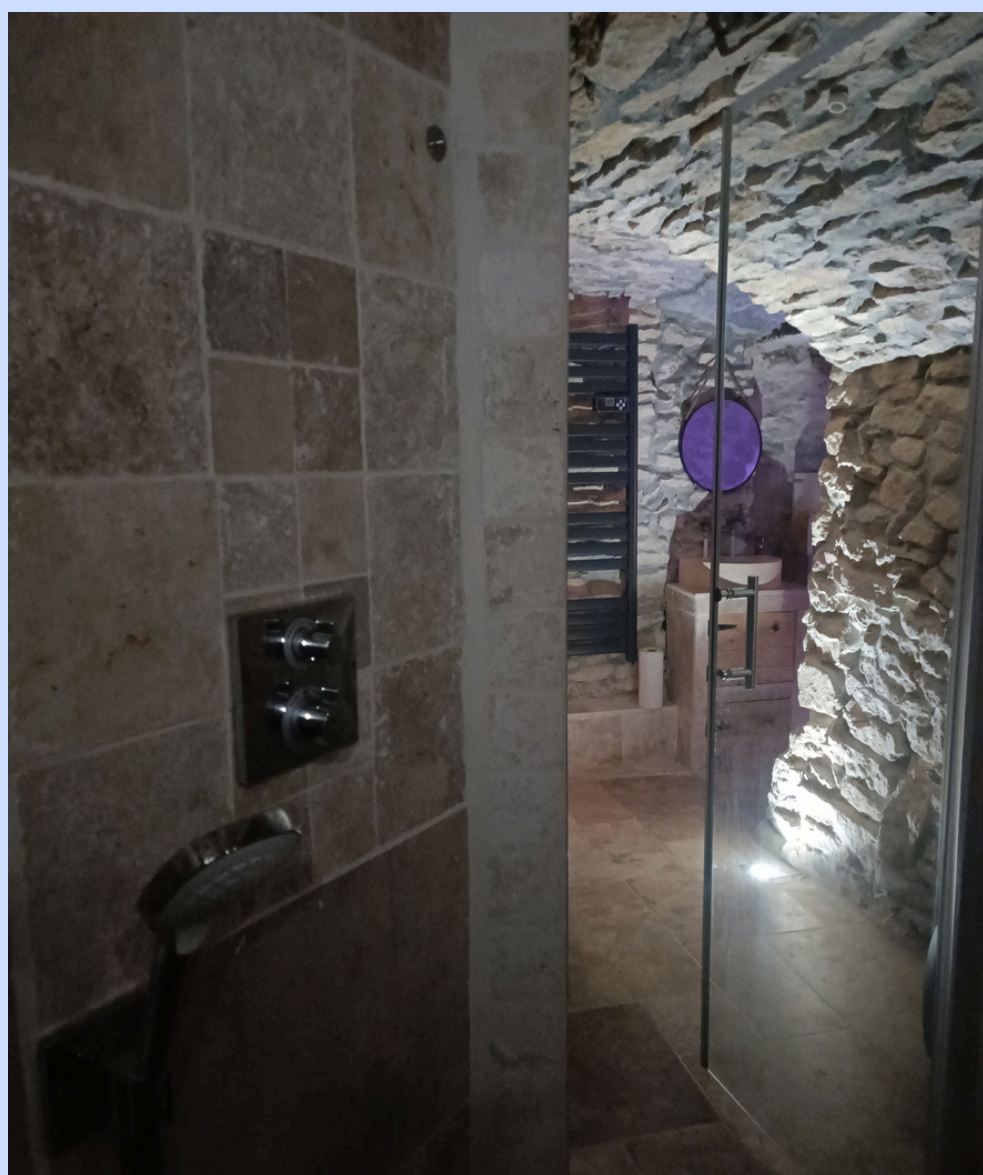
[RETOUR A L'ACCUEIL](#)



# HAMMAM

Le hammam est également à votre disposition. Il se met en route en appuyant sur le bouton marche à droite sur le panneau de commande. Un temps de chauffe d'une durée de 30mn est nécessaire pour un hammam tiède.

Merci de passer un coup de balai raclette à la fin de votre séance et d'éteindre le hammam (vapeur et lumière)



[RETOUR A L'ACCUEIL](#)



# TELEVISION

Vous pouvez utiliser votre compte NETFLIX à votre convenance.

Pour regarder les chaînes TV, utilisez l'application **OQEE by FREE** et sélectionnez la chaîne de votre choix.



# ENCEINTE

Pour vous connecter à l'enceinte du salon via Bluetooth, sélectionnez :

**Karaboom 100 wifi**

Merci de maintenir un niveau sonore raisonnable pour respecter le voisinage, et de fermer portes et fenêtres si vous mettez de la musique

[RETOUR A L'ACCUEIL](#)



# RESTAURANTS - OU MANGER?

Nous vous proposons des **planches de charcuterie / fromage** pour 30€



ou des **plats en bocaux zéro déchet**  
faciles à réchauffer de notre partenaire:  
**Like Eat** - Découvrez la carte

**Envie de sortir au restaurant?**

Retrouvez ici une sélection des restaurants du  
secteur

**RETOUR A L'ACCUEIL**



# COURSES



Vous souhaitez faire quelques courses avant d'arriver au gîte ? Voici les **supermarchés** les plus proches du gîte

- Carrefour Hypermarche - L'Isle-d'Abeau

Distance : Environ 1km

- Lidl - l'Isle d'Abeau

Distance : Environ 1km

## Du pain ou des viennoiseries?



- Boulangerie Marie Blachère- L'Isle d'Abeau

Distance : Environ 1km

- Boulangerie le Fourn'Isle

Distance : 600m

[RETOUR A L'ACCUEIL](#)



# QUE FAIRE DANS LES ENVIRONS

Nos gîtes situés **près de Lyon sur la route de Grenoble et Chambéry**, offrent un accès facile aux attractions touristiques et un cadre paisible, reflétant l'authenticité de la vie aux Portes de l'Isère.

- A voir, à faire dans les alentours
- Des idées de balades ou randonnées autour du gîte



[RETOUR A L'ACCUEIL](#)



# DEPART - 10H

Lors de votre départ (à **10h** ou à **13h** si vous avez opté pour le **départ tardif**), nous vous prions de bien vouloir déposer la clé dans la **boîte à clés** en utilisant le code qui vous a été fourni lors de votre arrivée.

Veuillez également vous assurer de bien **fermer les portes et fenêtres, vérifier que le jacuzzi soit recouvert.**

Merci de laisser le gîte propre et rangé!  
(même si le ménage n'est pas à faire)

[RETOUR A L'ACCUEIL](#)



# CONTACT

Nous vous remercions d'avoir choisi notre logement!

Ce guide est destiné à répondre à toutes vos questions. Si toutefois vous avez encore des interrogations, n'hésitez pas à me contacter.



**Valérie 06 29 72 01 55**

**RETOUR A L'ACCUEIL**